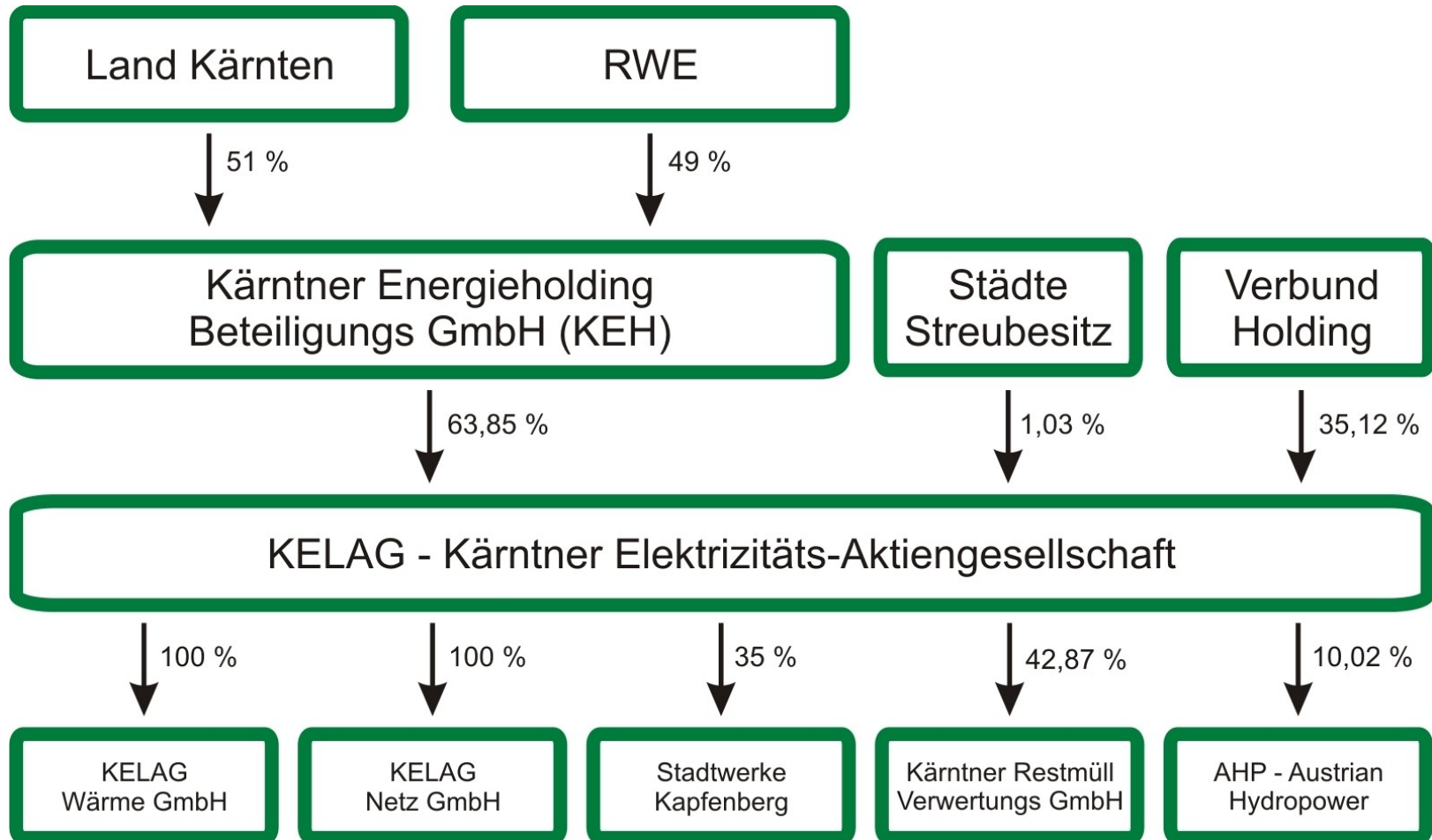


Ihr Partner für
Wärme & Energie

Eigentumsverhältnisse - KELAG

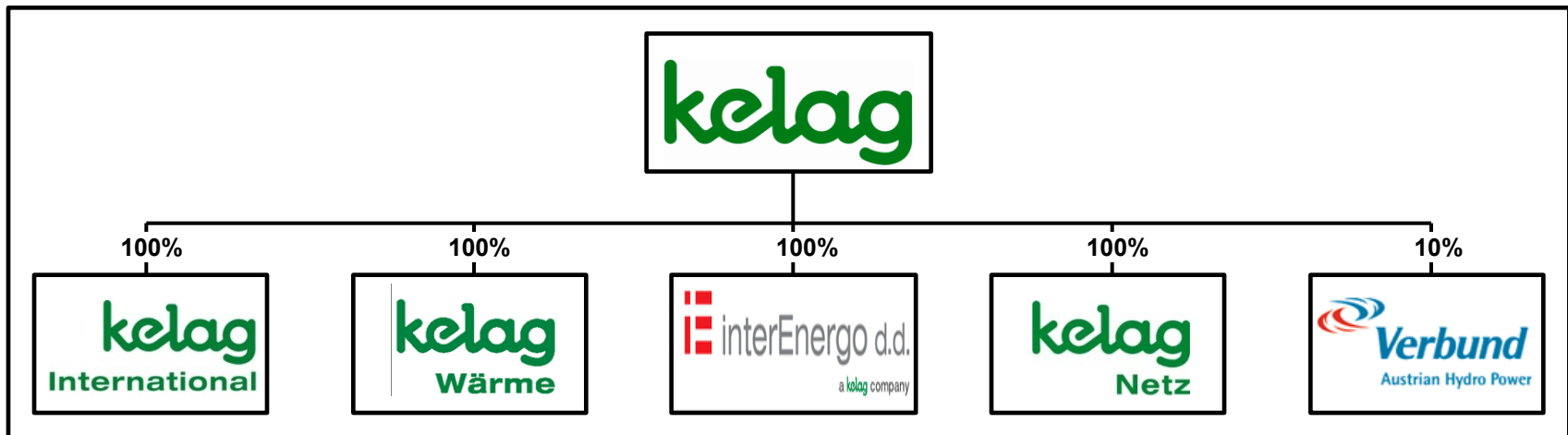


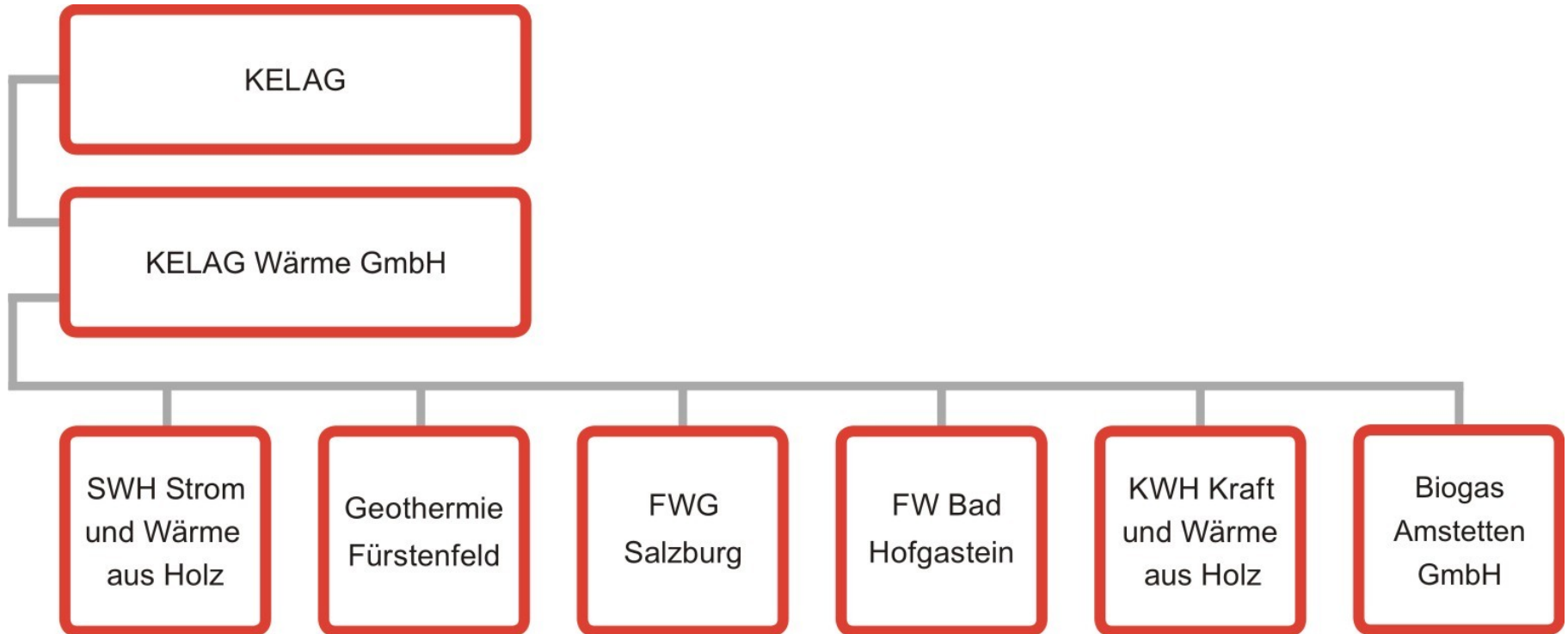
Die KELAG-Kärntner Elektrizitäts-AG



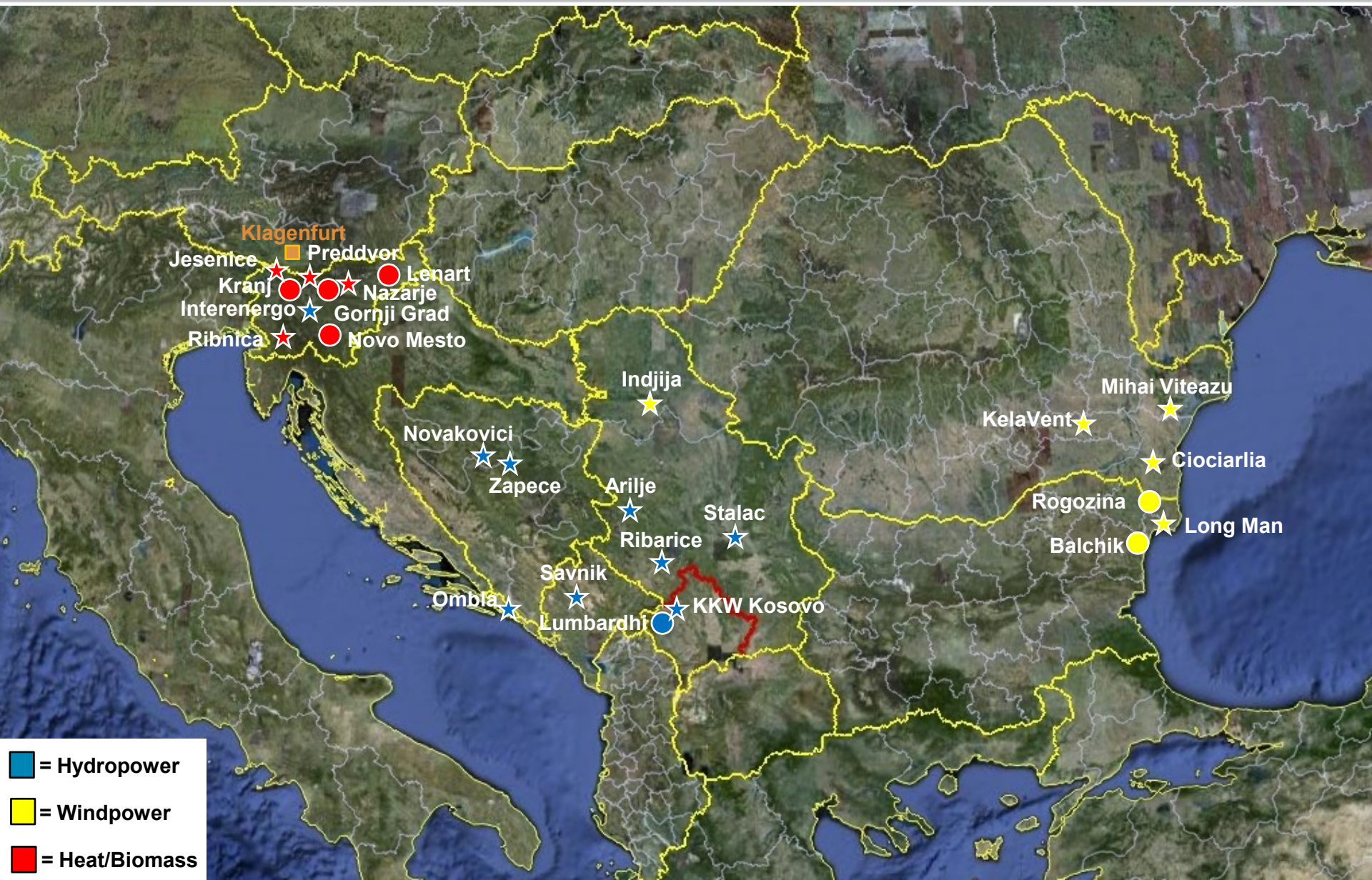
Zahlen und Fakten 2008

- Energieabsatz
 - Strom 13.393 GWh
 - Erdgas 2.124 GWh
 - Wärme 1.674 GWh
- Konzernumsatz 1,2 Mrd EUR
- Mitarbeiter ca. 1.300





Übersicht - Auslandsprojekte der KELAG



Wir haben...



mehr als 40 Jahre Erfahrung in der umweltfreundlichen und wirtschaftlichen Nutzung von Wärmeenergie und Produktion von Öko-Strom.

Wir betreiben...



77 Fernwärmenetze und mehr als 1.000 Heizzentralen in Österreich

Wir sind...



der größte Anbieter von Wärme auf Basis von Biomasse.

Wir engagieren...



uns in Österreich, in den österreichischen Nachbarstaaten und in den Staaten Süd-Osteuropas.



Datenstand: 31. 12. 2008 bzw. 2008

Energiewirtschaft

Wärmeverkauf	1.633,5 GWh
Stromproduktion	55,5 GWh
Anzahl CO ₂ -Zertifikate	54.000 (NAP2)

Mitarbeiter

Mitarbeiterzahl	200 (+30 SWH)
-----------------	---------------

Anzahl der Anlagen

Heizzentralen	> 1.000
Fernheizwerke	77

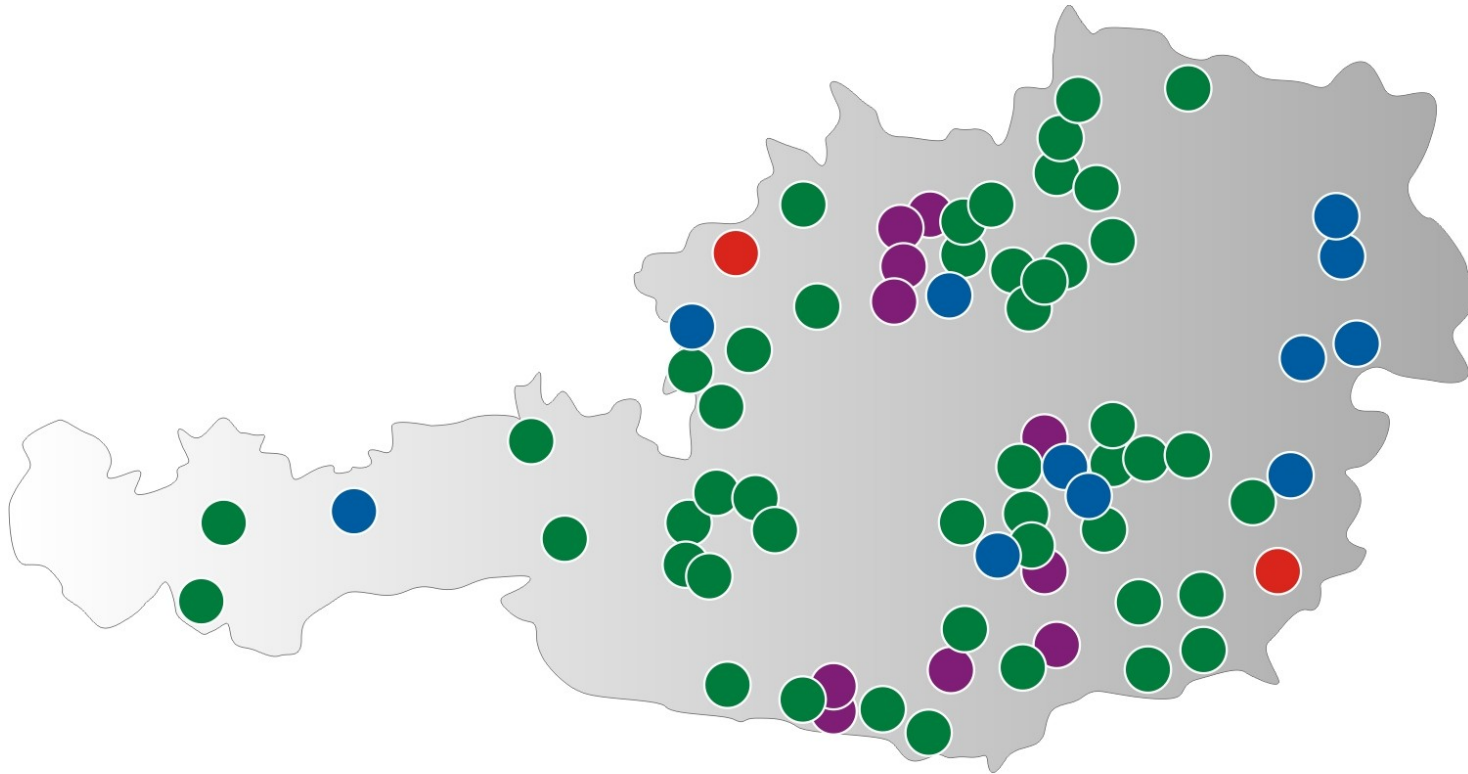
Energieträger

Größter österreichweit tätiger Nutzer von Biomasse sowie von industrieller Abwärme, Bio- und Deponiegasverwertung, Pellets, Heizöl und Erdgas vor allem in Heizzentralen.

Strategische Beteiligung

Über unsere strategische Beteiligung SWH – Strom und Wärme aus Holz GmbH ist weiters ein Projektvolumen von ca. 600 GWh/th und 150 GWh/el bereits in Betrieb.





Fernwärme

● Abwärme

● Heizöl / Erdgas

● Biomasse

● Geothermie



Fernwärmeprojekte

- ➔ **Kommunale Fernwärmeprojekte auf Basis:**
 - Biomasse
 - Abwärme
 - Geothermie
 - Bio- und Deponiegas

- ➔ **Kommunale Fernwärmeprojekte auf Basis:**
 - konventioneller Brennstoffe

Energieserviceprojekte

- ➔ **Heizzentralen auf Contracting-Basis; Energieservice (verstärkt mit Pellets)**

- ➔ **KWK Anlagen auf Basis Abwärme und regenerativer Energien**

- ➔ **Industrielle Projekte**

- ➔ **Biogas- und Deponiegasprojekte**



Magna (grenzüberschreitendes Wärmeprojekt CZ-AUT)

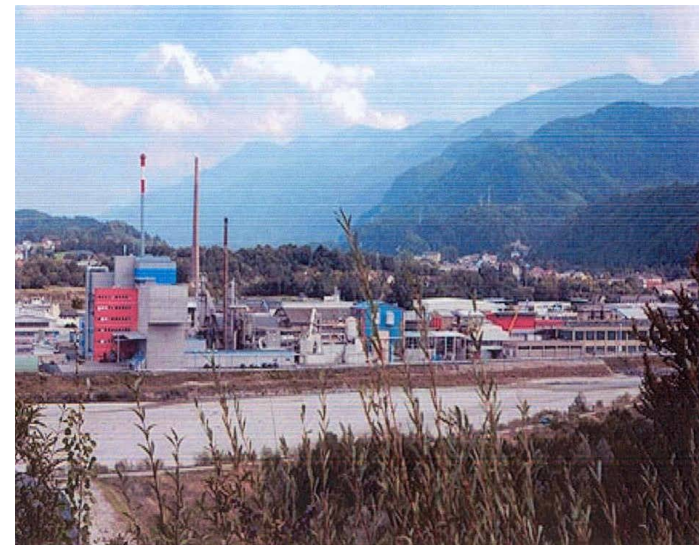
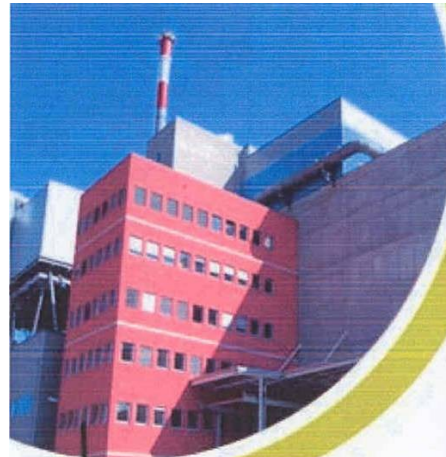
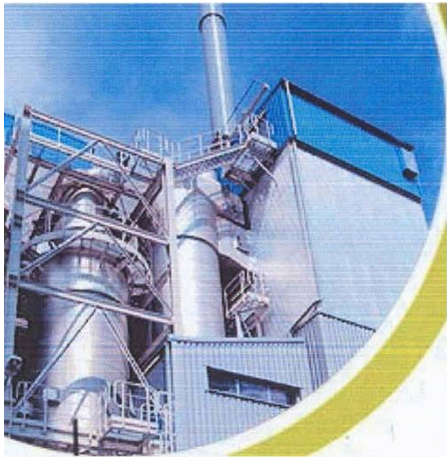
- ➔ Ausgehend von einer privaten Kraft-Wärmekopplung auf Basis Biomasse errichtet die KWG in der Stadt Gmünd ein Fernwärmenetz
- ➔ MAGNA Cartech spol. s.r.o. in Ceske Velenice.
(Produktion von Karosserie- und Fahrwerksystemen für die Automobil- sowie Nutzfahrzeugindustrie)
- ➔ Wärmeleistung Magna:
1,7 MW
- ➔ Wärmebedarf:
2,4 Millionen kWh/a
- ➔ Wärmelieferung seit 27.09.2007



Referenzanlage – Fernwärme-Industrieabwärme

Nutzung der Abwärme der Müllverbrennungsanlage der KRV für die Fernwärmeversorgung von Arnoldstein

- ➔ IB Müllverbrennungsanlage: 2004
- ➔ Errichtung und IB Heizzentrale 8 MW: 2004
- ➔ Errichtung des Fernwärmenetzes: ab 2004
- ➔ Netzlänge inkl. Hausanschlüsse: ca. 22 km
- ➔ Anzahl der Hausanschlüsse: ca. 300
- ➔ Anzahl der Haushalte: ca. 1000
- ➔ verkaufte jährliche Energiemenge: ca. 15 GWh
- ➔ CO2 Reduktion: ca. 3500 t/a
- ➔ genutzte Wärmeleistung für Fernwärme: ca. 9 MW



Fernwärme Villach

- ➔ **Projektart:**
Fernwärmenetz
(Mischsystem)
- ➔ **Distributionsstrasse:**
gesamt ca. 50,054 km
- ➔ **Anzahl Objektanschlüsse:**
ca. 439
- ➔ **Anzahl Einzelkunden:**
ca. 5.665
- ➔ **Vertragsleistung**
80.518 kW



Wir dürfen uns für Ihre Aufmerksamkeit bedanken

